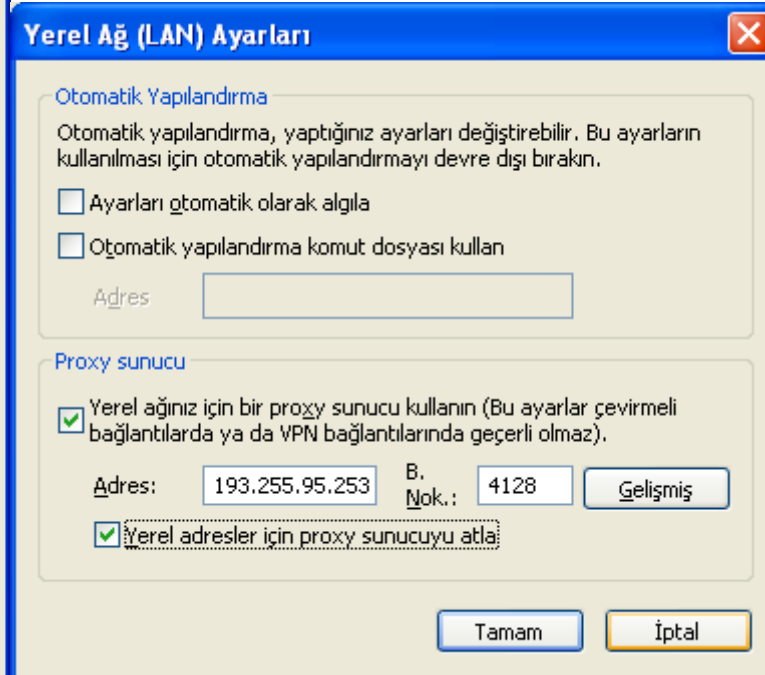
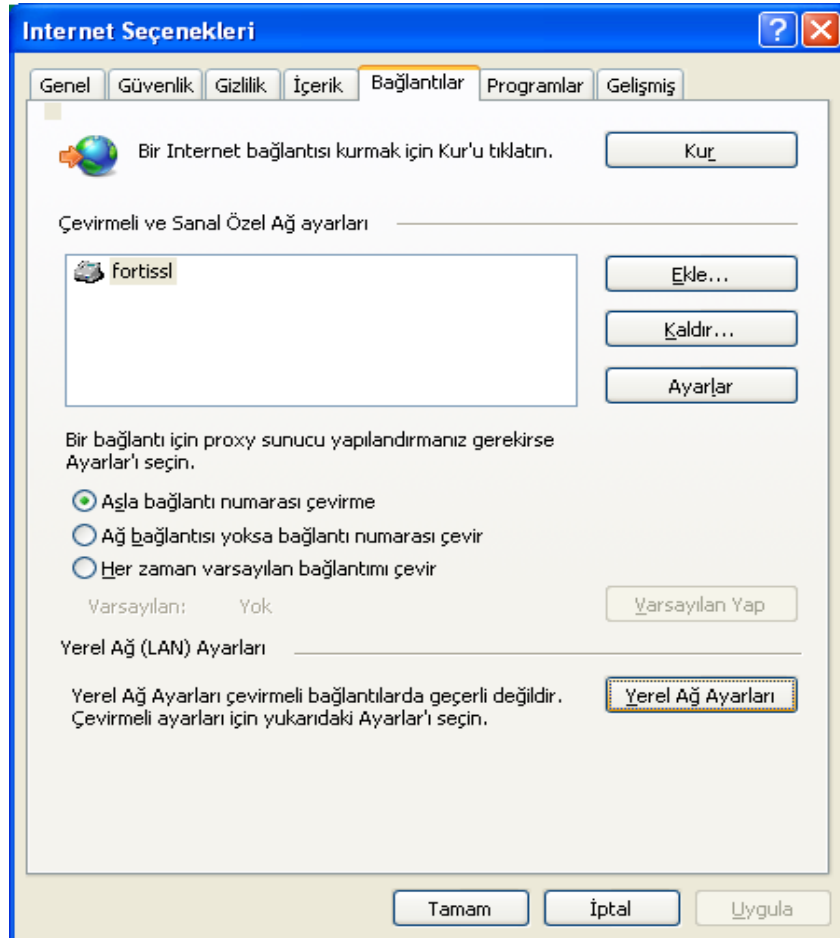


# Proxy Ayarları Nasıl Yapılır?

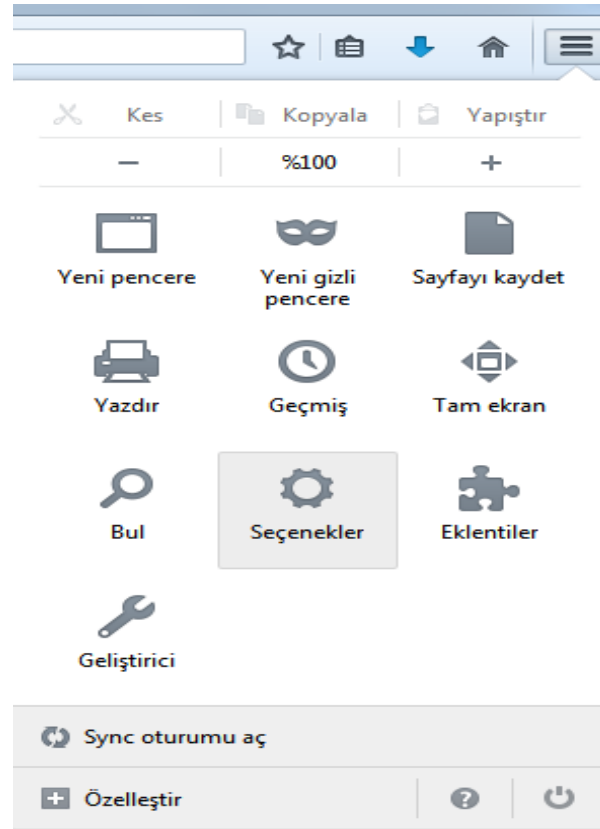
Aşağıdan internet tarayıcınızı seçerek proxy ayarları için gereken bilgileri bulabilirsiniz.

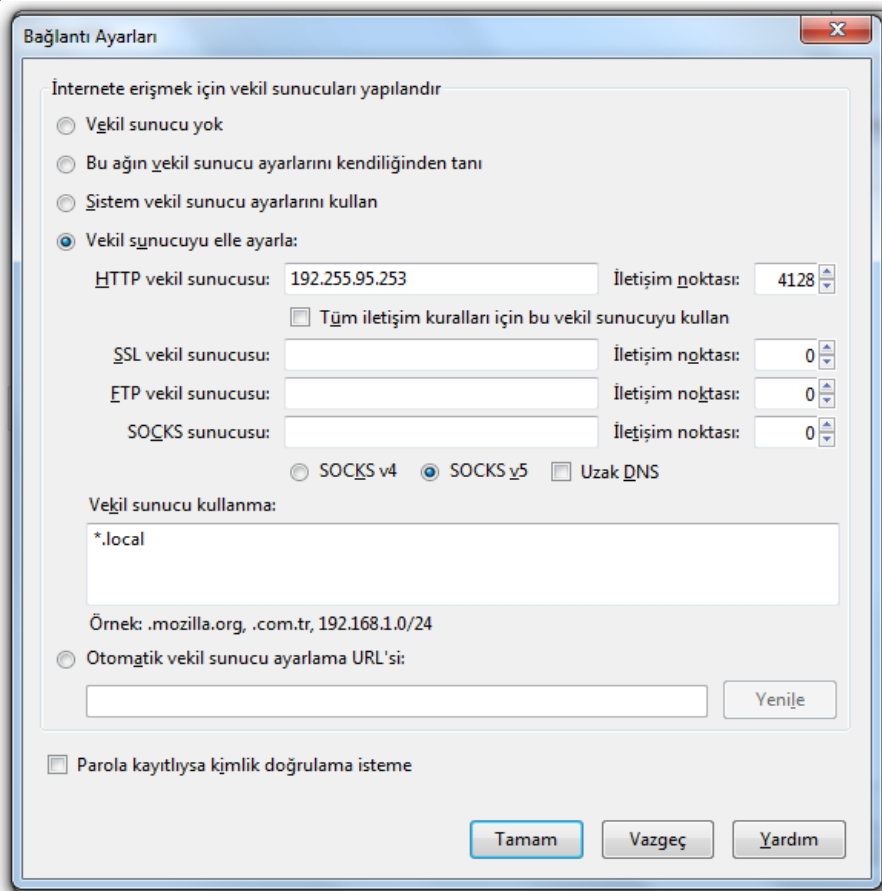
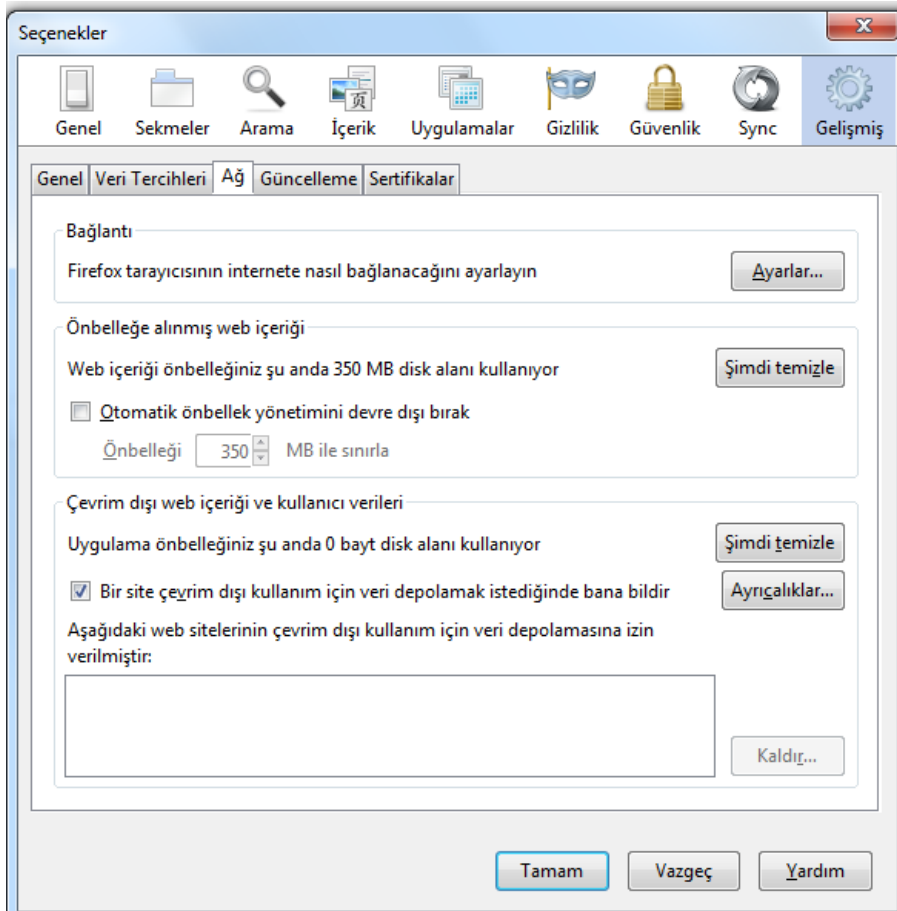
**Internet Explorer** 1. Internet Explorer'ı açın. 2. **Araçlar** düğmesini ve ardından **Internet Seçenekleri**'ni tıklayın. 3. **Bağlantılar** sekmesini ve ardından **Yerel Ağ Ayarları**'ni tıklayın. 4. *Yerel ağınız için bir proxy sunucusu kullanın* onay kutusunu işaretleyin. 5. Adres kutusuna **193.255.95.253** yazın. 6. Bağlantı Noktası (B.Nok.) kutusuna **4128** yazın. 7. Değişiklikleri tamamladıktan sonra, Internet Explorer'a dönünceye kadar **Tamam**'i tıklayın. 8. Internet Explorer'u kapatıp, yeniden açın. 9. Karşınıza çıkacak olan popup pencereye, eposta kullanıcı adı ve şifrenizi girip Enter'a basın.



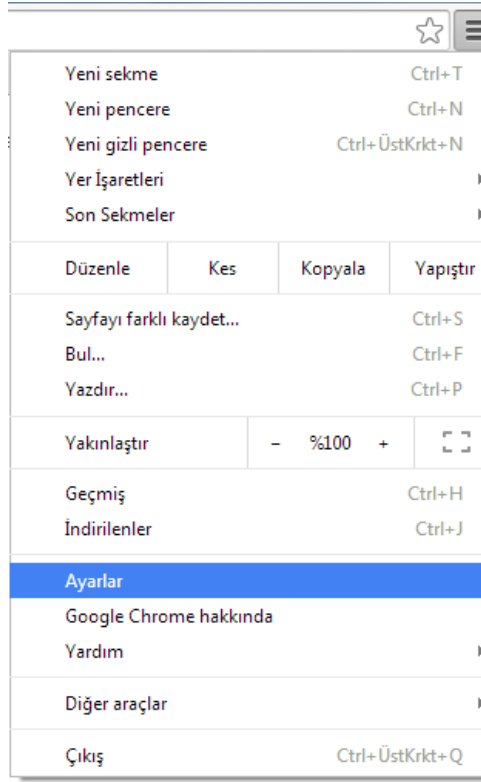
**Mozilla Firefox** 1. Firefox'u açın. 2. Araçlar menüsüne tıklayın. Araçlar menüsünü bulamazsanız, tarayıcı penceresinin sol üst köşesindeki simgesine tıklayın. 3. Açılan Menüden **Seçenekler**'i seçin

4. Seçenekler menüsü karşımıza geldiğinde sırası ile **Gelişmiş Sekmesinden, Ağ Sekmesi** ardından da **Ayarlar** butonuna tıklayın. 5. Bağlantı ayarları karşımıza geldiği zaman **Vekil Sunucu Ayarları** düğmesini işaretleyin. 6. Vekil Sunucu Ayarı işaretlendikten sonra aktifleşen kısımlardan sırası ile HTTP Vekil Sunucusu kısmına **193.255.95.253** PORT: kısmına ise **4128** yazın. Tamam deyip bu ayarlardan çıkın. 7. Firefox'u kapatıp, yeniden açın. 8. Karşınıza çıkacak olan popup pencereye, eposta kullanıcı adı ve şifrenizi girip Enter'a basın.





**Google Chrome** 1. Google Chrome'u açın. 2. **Araçlar** menüsünü tıklayın. Araçlar menüsünü göremezseniz, web tarayıcınızın üst bölümündeki adres çubuğunun en sağında yer alan simgesine tıklayın. 3. Açılan menüden yer alan **Seçenekler**'i seçin. 4. **Gelişmiş Seçenekler** sekmesini tıklayın. 5. **Ağ** bölümünde **Proxy ayarlarını değiştir**'i tıklayın. 6. Açılan penceredeki **Yerel Ağ Ayarları**'nı tıklatın. 7. *Yerel ağınız için bir proxy sunucusu kullanın* onay kutusunu işaretleyin. 8. Adres kutusuna **193.255.95.253** yazın. 9. Bağlantı Noktası (B.Nok.) kutusuna **4128** yazın. 10. Değişiklikleri tamamladıktan sonra, **Google Chrome** 'u dönünceye kadar **Tamam**'ı tıklatın. 11. **Google Chrome** 'u kapatıp, yeniden açın. 12. Karşınıza çıkacak olan popup pencereye, eposta kullanıcı adı ve şifrenizi girip Enter'a basın.



#### Varsayılan tarayıcı

Google Chrome varsayılan tarayıcı olsun

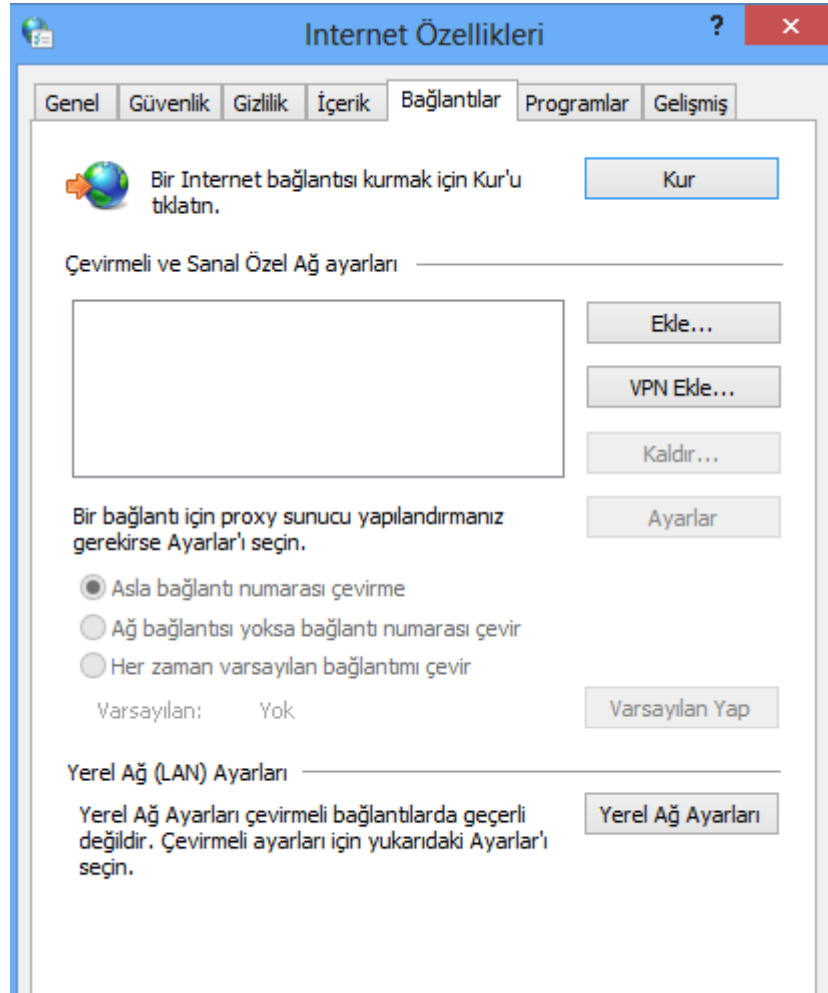
Google Chrome, şu anda varsayılan tarayıcınız değil.

[Gelişmiş ayarları göster...](#)

#### Ağ

Google Chrome, ağa bağlanmak için bilgisayarınızın sistem proxy ayarlarını kullanıyor.

[Proxy ayarlarını değiştir...](#)



Bir bağlantı için proxy sunucu yapılandırmanız gerekirse Ayarlar'ı seçin.

Asla bağlantı numarası çevirme  
 Ağ bağlantısı yoksa bağlantı numarası çevir  
 Her zaman varsayılan bağlantımı çevir

Varsayılan: Yok Varsayılan Yap

**Yerel Ağ (LAN) Ayarları** Yerel Ağ Ayarları

Yerel Ağ Ayarları çevirmeli bağlantılarda geçerli değildir. Çevirmeli ayarları için yukarıdaki Ayarlar'ı seçin.

---

**Ara sunucu**

Yerel ağınız için bir proxy sunucu kullanın (Bu ayarlar çevirmeli bağlantılarda ya da VPN bağlantılarında geçerli olmaz).

Adres:  B. Nok.:  Gelişmiş

Yerel adresler için proxy sunucuyu atla

Tamam İptal

**Uyarılar** 1. Unutmayınız ki Proxy üzerinden çıkış yapıyorsanız, işiniz bittiği zaman ayarları eski haline alınız. 2. Proxy servisini amacı dışında kullanımdan sakınınız. 3. KSU Kullanıcı adı (.....@ksu.edu.tr) şeklinde yazınız ve şifre bilgilerinizi paylaşmayınız. 4. Yasa gereği, yaptığınız trafik, kayıt altında tutulmaktadır.